

# Style of Life

湯河原駅前  
**Realtor**  
リアルター

ぶどう  
さん

MAY 2017

湯河原  
真鶴エリア



売却物件を  
探しています。

\*効果的な広告で  
早期売却をサポートします。

\*お急ぎの方は  
「即金買い取り」もいたします。

物件の地域・条件等により  
お取り扱いできない場合がございます。  
(詳細についてはお問い合わせください)

湯河原・真鶴の売却物件を探しています

## The Real Estate Value

湯河原・真鶴専門の不動産コンシェルジェがおお客様の“不動産価値”を高めます。

ただ今、海近・海一望物件が不足しています!

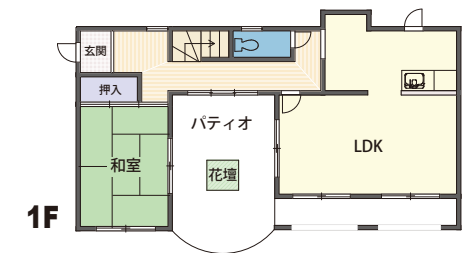
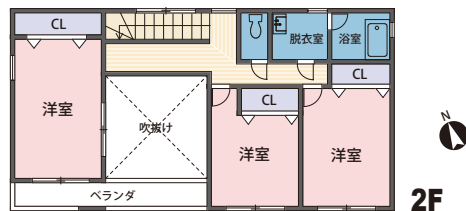


### 01 真鶴 販売価格 ¥19,800,000

所在地：真鶴町真鶴  
交通：JR東海道本線真鶴駅徒歩8分  
土地：151.09㎡(45.70坪)  
建物：106.57㎡(32.23坪)  
間取り：4LDK+ロフト  
築年：2004年3月築  
備考：駐車場有



陽当良好!  
パティオとウッドデッキ付のお洒落な邸宅



### 02 箱根二ノ平 販売価格 ¥4,200,000

所在地：箱根町二ノ平  
交通：小田急線箱根湯河原駅バス約29分  
「ユネッサンイン」バス停徒歩5分  
専有面積：46.57㎡(14.08坪)  
バルコニー：10.00㎡(3.02坪)  
管理費：17,000円(月額)  
修繕立金：6,000円(月額)  
築年：1964年7月築  
構造：RC造6階建3階部分

フジタ第1箱根山マンション 間取り\*1LDK  
建築家・吉村順三氏デザイン・花火・大文字焼を望む 戸別温泉付

### 04 湯河原鍛冶屋 販売価格 ¥8,800,000

所在地：湯河原町鍛冶屋  
交通：JR東海道本線湯河原駅バス約15分  
「庭崎」バス停徒歩・2分  
専有面積：65.90㎡(19.93坪)  
バルコニー：13.79㎡(4.17坪)  
管理費：29,600円(月額)  
修繕立金：11,800円(月額)  
築年：1991年12月築  
構造：RC造6階建3階部分

ロータリープラザ湯河原 間取り\*2LDK  
南向き・相模湾望む・屋外プール有 サウナ付・温泉大浴場

### 06 真鶴 販売価格 ¥13,000,000

所在地：真鶴町岩  
交通：JR東海道本線真鶴駅徒歩5分  
土地：233.87㎡(70.47坪)  
地目：宅地  
用途：第一種住居地域  
建ぺい率：60%  
容積率：200%

東南向き  
建築条件なし・上下水道引込有

### 08 真鶴 販売価格 ¥17,000,000

所在地：真鶴町岩  
交通：JR東海道本線真鶴駅徒歩8分  
土地：151.44㎡(45.81坪)  
地目：宅地  
用途：無指定  
建ぺい率：50%  
容積率：100%

陽当良好  
二方向角地・南道路・陽当良好

### 10 湯河原吉浜 販売価格 ¥19,800,000

所在地：湯河原町吉浜  
交通：JR東海道本線湯河原駅バス約10分  
「鍛冶屋」バス停徒歩10分  
土地：362.50㎡(109.65坪)  
建物：166.69㎡(50.42坪)  
築年：1990年1月築  
備考：駐車場3台可

海一望  
間取り\*4LDK+S+WIC

### 03 湯河原宮上 販売価格 ¥6,800,000

所在地：湯河原町宮上  
交通：JR東海道本線湯河原駅約2.8km  
土地：214㎡(64.73坪)  
建物：71.88㎡(21.74坪)  
築年：1974年4月築  
備考：駐車場有

間取り\*4DK  
湯河原オレンジライン沿い・庭を眺める平家建・南北2面接道

### 05 湯河原土肥 販売価格 ¥12,500,000

所在地：湯河原町土肥2丁目  
交通：JR東海道本線湯河原駅徒歩10分  
専有面積：64.39㎡(19.47坪)  
バルコニー：7.05㎡(2.13坪)  
管理費：14,940円(月額)  
修繕立金：6,440円(月額)  
築年：1995年5月築  
構造：SRC造10階建5階部分

マリンビュー湯河原 間取り\*2LDK+S  
南向き・海・花火望む・ベット可

### 07 湯河原門川 販売価格 ¥15,600,000

所在地：湯河原町門川  
交通：JR東海道本線湯河原駅徒歩5分  
土地：184.00㎡(55.66坪)  
地目：宅地  
用途：第一種住居地域  
建ぺい率：60%  
容積率：200%

陽当抜群・南向き  
建築条件なし・海望む

### 09 湯河原土肥 販売価格 ¥17,700,000

所在地：湯河原町土肥5丁目  
交通：JR東海道本線湯河原駅徒歩4分  
専有面積：77.93㎡(23.57坪)  
バルコニー：9.01㎡(2.72坪)  
管理費：30,200円(月額)  
修繕立金：10,100円(月額)  
築年：1993年1月築  
構造：RC造10階建6階部分

間取り\*3LDK  
シャリエ湯河原桜木公園 東南角部屋・ベット可・コンビニ隣接 温泉大浴場

### 11 湯河原城堀 販売価格 ¥22,800,000

所在地：湯河原町城堀  
交通：JR東海道本線湯河原駅徒歩5分  
土地：292.99㎡(88.62坪)  
建物：100.19㎡(30.30坪)  
築年：2001年6月築  
備考：駐車場2台付

生活便利  
間取り\*3LDK+書斎+WIC

自然を感じるリゾート・不動産

**Realtor**  
YUGAWARA  
株式会社 リアルター

[不動産購入・売却無料相談コール]

TEL. 0465-62-0008

リアルター湯河原 〒259-0302 神奈川県足柄下郡湯河原町門川497番地

www.rialta.co.jp FAX.0465-62-1199

info@rialta.co.jp (公社)全国宅地建物取引業保証協会会員 神奈川県知事(7)第17692号



\*仲介物件は、ご成約の際には、規定の仲介手数料及び消費税を別途申し受けます。  
\*価格はすべて総額を表示しております。  
\*図面と現況が異なる場合は現況優先と致します。  
\*広告有効期限/2017年6月30日